

MANCHETE

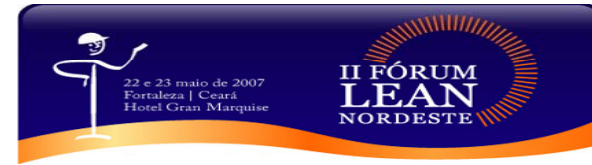
LANÇAMENTO CATU RESIDENCE



Vista panorâmica Catu Residence

Ocorreu no dia 19/04 o lançamento do mais novo empreendimento com a marca Construtora Castelo Branco, o Catu Residence Yacht & Spa. O empreendimento grandioso está localizado às margens do Rio Catu, a apenas 25 minutos de Fortaleza e possui 740 unidades, spa, clube náutico, restaurantes, todos os blocos equipados com elevadores entre outros equipamentos. O empreendimento será um dos maiores desse tipo no estado. A Construtora Castelo Branco será a responsável pela construção em conjunto com a Radix Empreendimentos Imobiliários. A previsão é que a primeira etapa da obra seja entregue no ano de 2009.

II FÓRUM LEAN NORDESTE



Nos dias 22 e 23 de maio foi realizado em Fortaleza o II Fórum Lean Nordeste. O evento é promovido pelo Lean Institute do Brasil e acontece em diferentes regiões do país com o objetivo de prover o conhecimento sobre os princípios e ferramentas Lean. Em meio a empresas dos setores calçadistas, metalúrgico e de processos contínuos, a Construtora Castelo Branco expôs a aplicação dos cinco princípios da mentalidade enxuta na construção de edifícios altos através do seu sistema de produção denominado PS - 37. Mais uma vez a construtora inovou na apresentação e chamou a atenção do público, mostrando não só as ferramentas lean aplicadas ao setor da construção, mas também toda a experiência e desafios encontrados durante a implementação dos conceitos e ferramentas enxutas.

INFORMATIVO

MÚSICA ERUDITA NO CANTEIRO



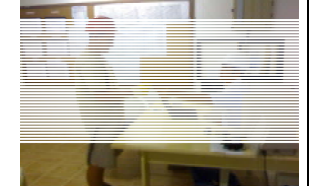
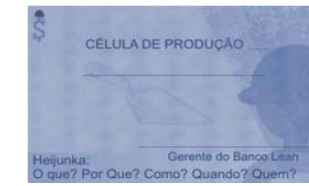
Na fotos, apresentação da Orquestra de Cordas do Serviço Social da Indústria do Ceará

Recentemente o refeitório de um canteiro de obras da Construtora Castelo Branco se transformou em palco para uma inesperada apresentação de música erudita da Orquestra de Cordas do Serviço Social da Indústria do Ceará (SESI-CE). O espetáculo faz parte do projeto Música Erudita no Canteiro de Obras, realizado pelo Sesi-CE em parceria com o Sindicato da Indústria da Construção Civil (Sinduscon). A orquestra regida pelo maestro Vazquen é composta por 25 músicos que tocam violino, viola, violoncelo e contra-baixo. Após cada música, o maestro Vazquen interagiu com o público, explicando o papel e a diferença dos instrumentos e os sons de cada um. Alguns dos operários tiveram a oportunidade de interagir mais de perto com a orquestra, como foi o caso do servente Antonio Rodrigues que chegou a tocar um violino. "Para mim, que só curtia forró e Roberto Carlos, esta tarde vai ficar marcada como o dia em que fui apresentado à música erudita.", afirmou Antonio emocionado.

"VOCABULÁRIO LEAN" KANBAN DE MEDIÇÃO(LEAN)

Visando otimizar o processo de medição e torná-lo o mais transparente possível para seus operários, a Construtora Castelo Branco em 2003 criou uma solução inovadora, simples e funcional para os métodos tradicionais de medição, a adoção de uma moeda interna denominada Lean que representa um dia útil efetivamente trabalhado. Assim, sabendo a data de início e fim de cada atividade no pavimento o operário saberá a quantidade de Leans que receberá. Ou seja, se a gerência determinou 15 dias úteis e ele conclui em 12 receberá 15 Leans por 12 dias trabalhados e vice-versa. Na foto abaixo, podemos ver o pedreiro João Duarte recebendo o seu Lean diário afirmando: "Antigamente eu só sabia o que ia ganhar na última hora. Agora, está mais organizado, já dá para saber o que vai dá para fazer no final do mês".

Nas fotos, Cédula Lean e João Duarte recebendo o seu Lean



ENTREVISTAS



Engº Walter Gouveia Farias
Engº CCB - Terraços do Atlântico
Idade: 39 anos
De onde é: Fortaleza

Em que lugares já trabalhou?

COHAB-CE, Construtora Caldas, Lordelo Engenharia e CCB

Quais os diferenciais em se trabalhar com o atual modelo de gestão de obras da Construtora Castelo Branco (Lean construction - PS-37)?

Observa-se uma maior produtividade e organização do canteiro, aliados à redução de custos com mão-de-obra, melhoria do ambiente e das condições de trabalho.

Qual seu maior desafio profissional, já enfrentado ou por enfrentar?

Posso afirmar que é a obra do Condomínio Terraços do Atlântico, devido à sua Complexidade.

Onde você acha que estão as maiores oportunidades de melhoria na construção civil ?

No treinamento e valorização da mão de obra, e investimentos em melhorias na qualidade de vida no ambiente de trabalho.

Quais as principais competências do engenheiro do século XXI?

Agregar constantemente novas tecnologias, observando sempre a responsabilidade ambiental e desenvolver ou aplicar modalidades de gestão de pessoal que nos possibilitem a obtenção dos resultados necessários a atividade.



José Vandil Gomes
Idade: 34 anos
De onde é: Aquiraz
Mora: Eusébio
Onde Trabalha: CCB
Função: Pedreiro

Como aprendeu o ofício?

Aprendi com mestres de obras em serviços avulsos

Há quanto tempo exerce a profissão?

Já são 15 anos

Em que lugares já trabalhou?

LM Construtora, Palmas, Atalaia, Jofre e CCB

O que é preciso para ser um bom profissional?

Procurar seguir o sistema da construtora, aliado a uma boa qualidade de serviço

A quanto tempo trabalha na CCB e o que está achando?

São 2 anos na CCB e estou achando muito bom, pois me sinto motivado a trabalhar sabendo que receberei de acordo com minha produção

Qual o seu maior sonho?

Graças a Deus na CCB eu me sinto realizado profissionalmente, mas meu maior sonho no momento seria trocar meu carro velho, que hoje, trabalhando aqui sei que terei oportunidade. Só depende de mim.



Seiri
Seiton
Seisou
Seiketsu
Shitsuke

Senso de Utilização
Senso de Ordenação
Senso de Limpeza
Senso de Saúde
Senso de Autodisciplina

Seiton é uma metodologia de aplicação da qualidade e significa "ordenação": colocar as coisas nos lugares certos ou dispostas da forma correta, para que possam ser usadas prontamente. É uma forma de acabar com a procura por objetos, favorecendo a eficiência. O que você usa com pouca frequência, guarde mais distante de você; o que você usa às vezes, guarde no seu local de trabalho, em espaço adequado; O que você usa com frequência, guarde no seu local de trabalho, mais próximo de você.

CADERNO DE ESPORTES

CCB NA 6ª MARATONA PÃO DE AÇUCAR

Pela segunda vez a Construtora Castelo Branco participou da Maratona de Revezamento Pão de Açúcar.



Os 40 participantes, todos funcionários da construtora, passaram por 2 meses de treinamento e correram a prova divididos em equipes de 8 atletas onde cada um correu 5,2km. Toda a estrutura de apoio foi montada no canteiro de obras do Cond. Terraços do Atlântico, onde foi servido um café da manhã e oferecida uma massagem para os atletas relaxarem após a prova.

EDITORIAL

Conforme informado na edição anterior, neste número, iniciaremos a apresentação da BRIGADA DE PREVENÇÃO DO CAOS. A Brigada de Prevenção do Caos é formada por funcionários da própria obra que assumem essa função de forma cumulativa. Nessa edição falaremos sobre dois agentes presentes na brigada: Agentes do Fluxo Contínuo e Coordenadores da Intervenção do Cliente

- Agentes do Fluxo Contínuo: São eles o Gerente da Produção e o Agente do Fluxo. Eles são responsáveis pelo planejamento e controle das atividades da obra de forma que elas ocorram sem interrupção, ou seja, em fluxo contínuo.
- Coordenadores da Intervenção do Cliente: Além do atendimento aos clientes no canteiro, são responsáveis pela coordenação dos projetos dos apartamentos modificados.

Na próxima edição continuaremos com a apresentação dos agentes da Brigada. (KILSON NASCIMENTO)

QUEBRANDO O GELO

Um médico, um administrador e um engenheiro discutiam sobre qual seria a mais antiga das profissões. O médico:

- Está na Bíblia - Deus criou Eva a partir de uma costela de Adão. Houve, então, um procedimento cirúrgico o que prova que a minha profissão é a mais antiga.

O administrador:

- Lá no Gênesis está escrito que Deus criou o céu e a terra a partir do caos.

Não há dúvidas de que isso requer um bom conhecimento de Administração.

O engenheiro: - E quem vocês acham que criou o caos?

EDIÇÃO:



ANDRÉ



KILSON

"O Sucesso do passado não é sinal verde para a presença no futuro"

andre@construtoracastelobranco.com
kilson@construtoracastelobranco.com